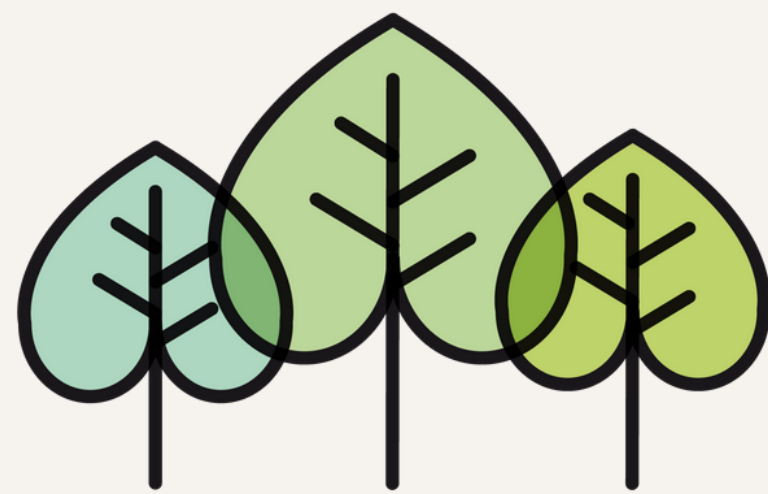


CARRERA DEL ARBOL



ASOCIACIÓN
iSÍ, PUEDO!
COLEGIO
LOS ÁLAMOS



Contacto

Asociación ¡Sí Puedo! - Colegio Los Alamos

Teléfono: 91 786 32 95

C/ Ronda del Sur, 229

28053 Madrid

CIF: G-84676022

administracion@asociacionsipuedo.org

www.asociacionsipuedo.org

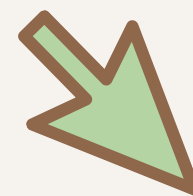
[@ceelosalamos](#)

Inscrita en el Registro de Asociaciones de la Comunidad de Madrid
y Declarada de Utilidad Pública.

¿Quiénes Somos?



ASOCIACIÓN
¡SÍ, PUEDO!
COLEGIO
LOS ÁLAMOS



La Asociación ¡Sí, puedo!, es una Entidad sin ánimo de lucro y declarada de Utilidad Pública, constituida por padres, madres y profesionales de la Educación Especial, que ante la falta de recursos socio-educativos y canales de integración socio-laboral adecuados para las personas con discapacidad intelectual, se unen con el objetivo de desarrollar un proyecto, no sólo formativo sino válido para todos los aspectos y etapas de la vida de sus usuari@s.

En definitiva, somos un grupo de familias, personas con discapacidad intelectual y profesionales abiertos y participativos, con el objetivo de potenciar al máximo la capacidad de las personas con discapacidad intelectual en todos los ámbitos de intervención potenciando al máximo su desarrollo personal.

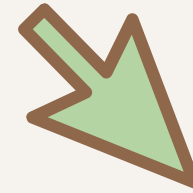
La Asociación ¡Sí, Puedo! Tiene la titularidad del Colegio de Educación Especial “Los Álamos”, Centro concertado con la Consejería de Educación de la Comunidad de Madrid.



¿Perfil de Usuarios?



ASOCIACIÓN
¡SÍ, PUEDO!
COLEGIO
LOS ÁLAMOS

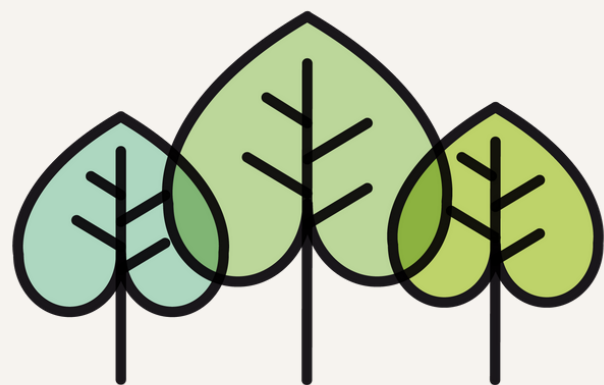


Alumnado con **discapacidad intelectual, TEA y/o trastorno de conducta.**

Ubicados en el barrio de Entrevías, donde además de las necesidades que tienen los alumnos/as por su condición de discapacidad encontramos muchas necesidades de apoyo por su condición social y cultural.

Por lo tanto, es necesario trabajar a través de una propuesta globalizada con el alumnado, familias y entorno.





ASOCIACIÓN
¡SÍ, PUEDO!
COLEGIO
LOS ÁLAMOS

.....



MISIÓN

Dotar a las personas con discapacidad intelectual, del mayor número de recursos que les permita afrontar con las mayores garantías de éxito su inclusión en todos los ámbitos sociales con igualdad de derechos y oportunidades.



VISION

Una organización de referencia para las familias, eficaz, eficiente y de calidad garante del futuro de las personas con discapacidad intelectual.



VALORES

La Asociación ¡Sí, Puedo! – Colegio Los Álamos, se basa en los valores relacionados con el compromiso, la eficacia y la eficiencia.

Entendemos prioritaria la participación, la iniciativa, la profesionalidad y responsabilidad.

El trabajo en equipo, el compromiso social y la transparencia son valores éticos muy presentes en nuestro día a día.



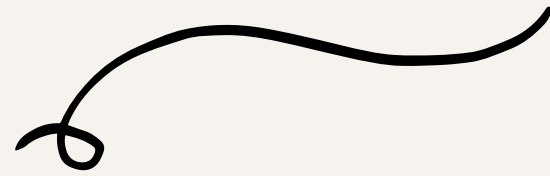
Instalaciones



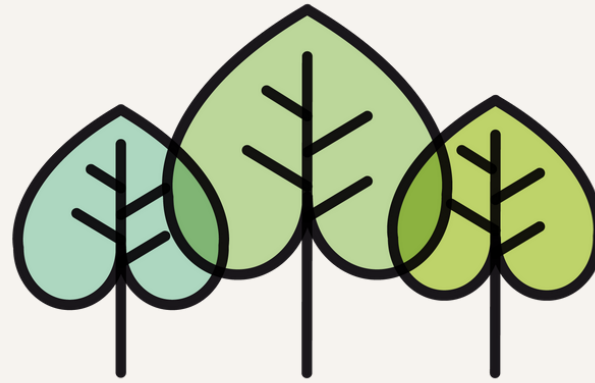
La Asociación Sí,Puedo - Colegio Los Alamos tiene una cesión de uso de la planta baja y primera de las instalaciones del antiguo instituto García Morente, cuya titularidad es de la Comunidad de Madrid.

Esta cesión implica que la Asociación debe hacerse cargo de su mantenimiento, suministros y dotación de materiales.





.....



ASOCIACIÓN
iSÍ, PUEDO!
COLEGIO
LOS ÁLAMOS

COLEGIO DE EDUCACIÓN ESPECIAL LOS ÁLAMOS

Nuestro trabajo se basa en:

Individualización de los aprendizajes a partir de la evaluación

Desarrollo de las Habilidades Adaptativas

Coordinación entre Colegio - Familia - Entorno

Aplicación de Metodologías Activas

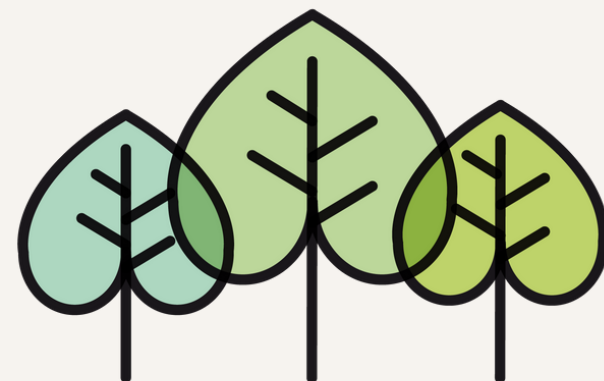
Los mejores profesionales desde una interdisciplinariedad coordinada

TODO ELLO HACE QUE EL RESULTADO EN EL AVANCE DE NUESTRO ALUMNADO SEA EL ESPERADO

Los beneficios de la Carrera del Árbol

Tiene por objetivo contribuir a los siguientes proyectos destinados a alumnado con discapacidad intelectual y TEA:

- Poder activar el deporte del baloncesto entre nuestro alumnado, ya que no disponemos de canastas en nuestra instalación deportiva.
- Apoyar la contratación de profesionales, que apoyen a nuestro alumnado, en la realización de las diferentes actividades relacionadas con la psicomotricidad e integración sensorial a través de la actividad de Rocódromo
- Dotar material deportivo (balones, pelotas, cuerdas, juegos populares...) para los espacios de recreo



ASOCIACIÓN
¡SÍ, PUEDO!
COLEGIO
LOS ÁLAMOS

GIMNASIO

Canastas de Baloncesto

Dotación de material deportivo: psicomotricidad e integración sensorial



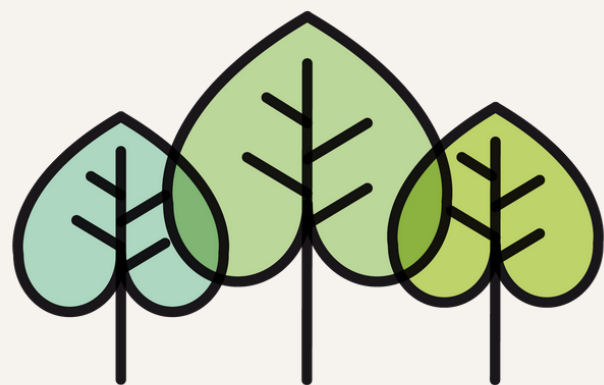
ASOCIACIÓN
iSÍ, PUEDO!
COLEGIO
LOS ÁLAMOS

PATIOS INTERIORES

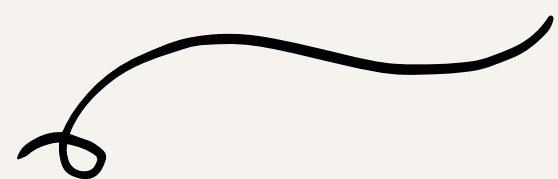
MATERIAL DEPORTIVO PARA
ESPACIOS DE RECREO



ASOCIACIÓN
iSÍ, PUEDO!
COLEGIO
LOS ÁLAMOS



ASOCIACIÓN
¡SÍ, PUEDO!
COLEGIO
LOS ÁLAMOS



GRACIAS...